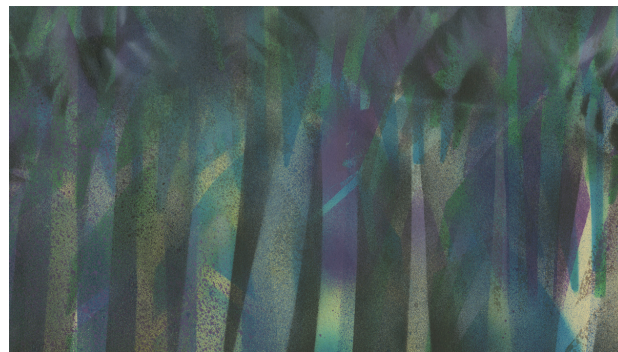
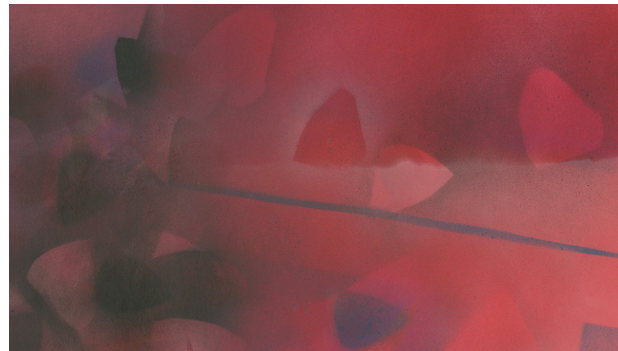
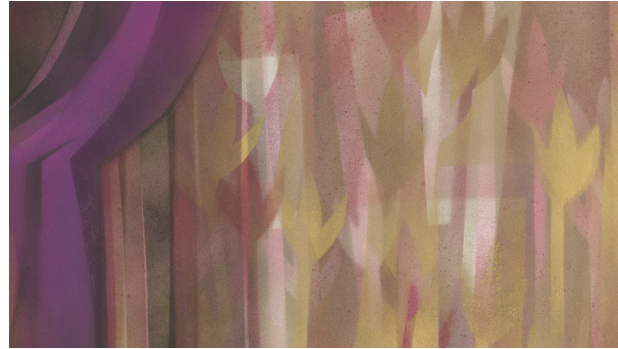


Flora



Estimado Amigo:

El Museo y Centro de Estudios Humanísticos, Dra. Josefina Camacho de la Nuez, de la Universidad del Turabo se unió a Culturarte de Puerto Rico en la celebración del gran evento *El Concertone* celebrado el pasado 4 de mayo de 2012 en el Centro de Bellas Artes Luis A. Ferré.

El artista Jaime Suárez tuvo a su cargo el diseño de la escenografía de este evento para el cual conceptualizó unos bocetos cuyas imágenes se proyectarían simultáneamente durante las interpretaciones de las distintas arias y duetos que conformaron el concierto.

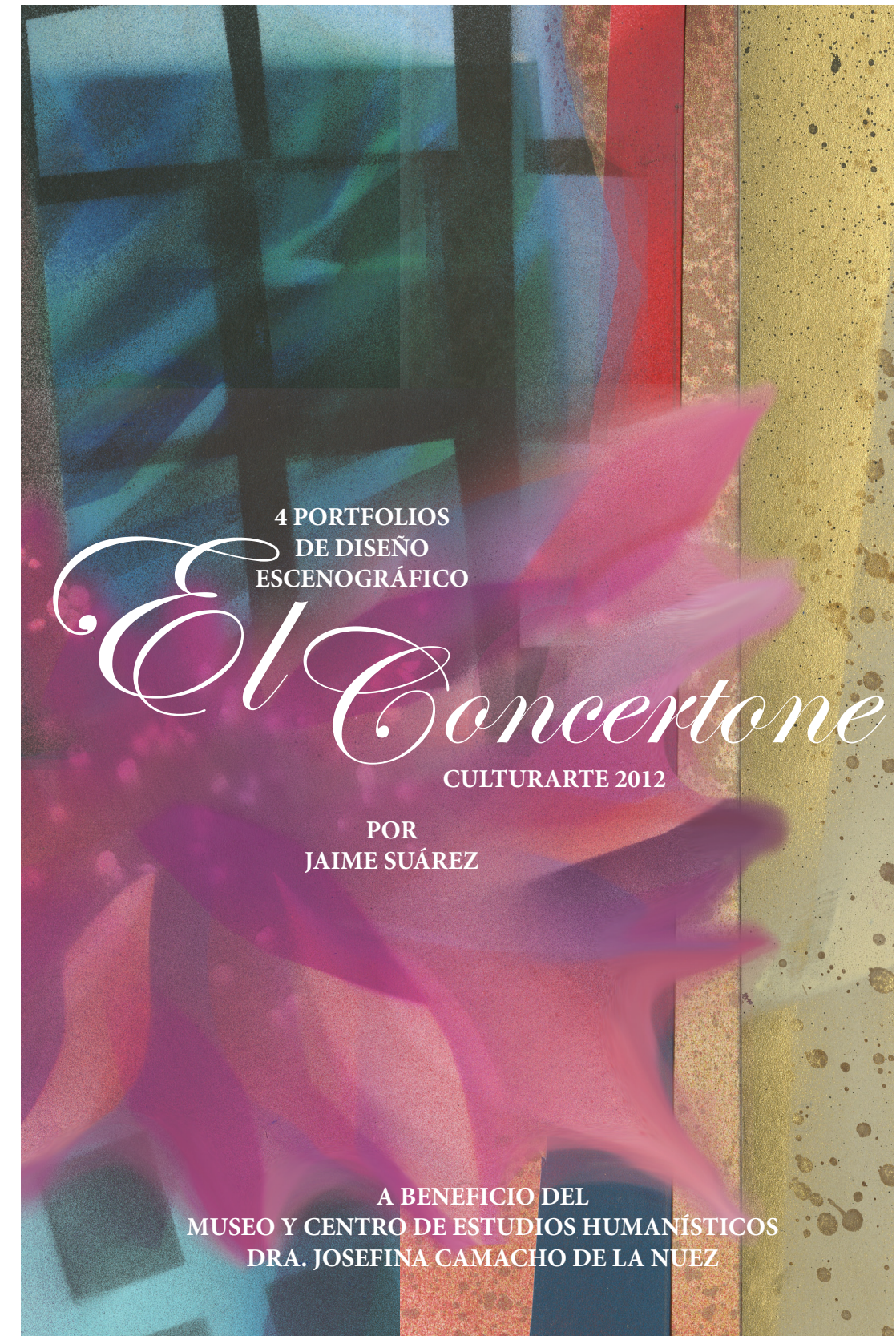
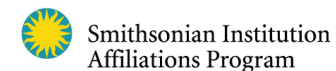
Este conjunto de bocetos fue donado al Museo para su colección. Una selección de estos se hace disponible para el público como parte de los esfuerzos de recaudación de fondos para nuestro museo.

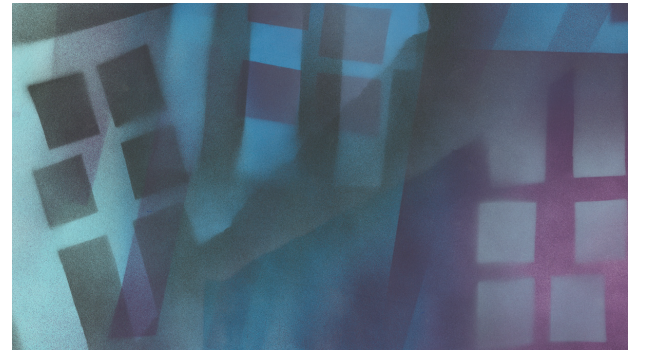
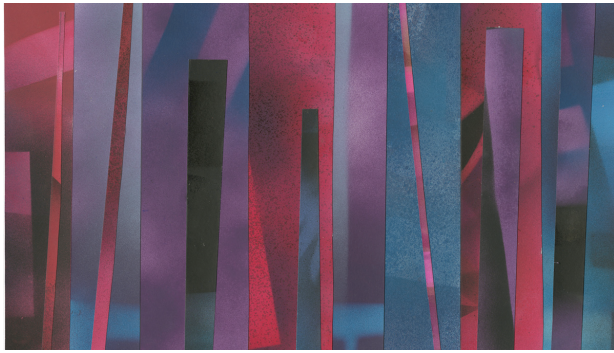
Las obras, ejecutadas en aerosol, se han reproducido en la técnica del *giclée* al tamaño original de los bocetos. La serie de cuatro portfolios con cuatro bocetos cada uno está disponible en una edición limitada.

Con un donativo de \$250, puede adquirir uno de estos hermosos portfolios que recogen de forma visual la interpretación de uno de los mejores conciertos que hemos disfrutado en nuestra Isla.

Espero contar con su apoyo.

Dennis Alicea, Ph. D.
Rector





Encore

Tosca

Ventana

